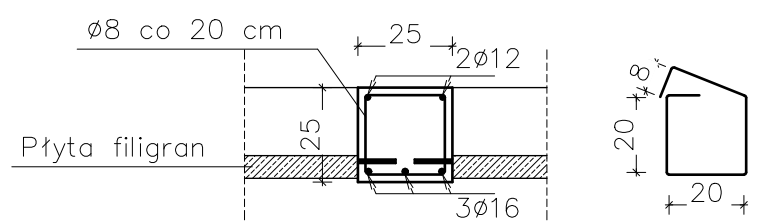
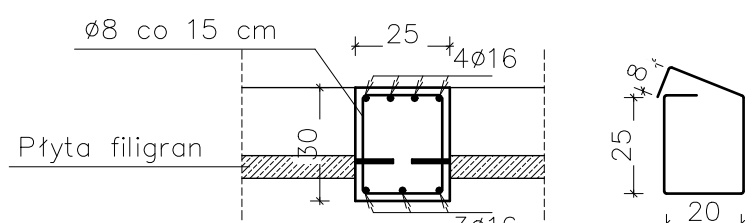


Szczegóły konstrukcyjne – parter  
Skala 1:20

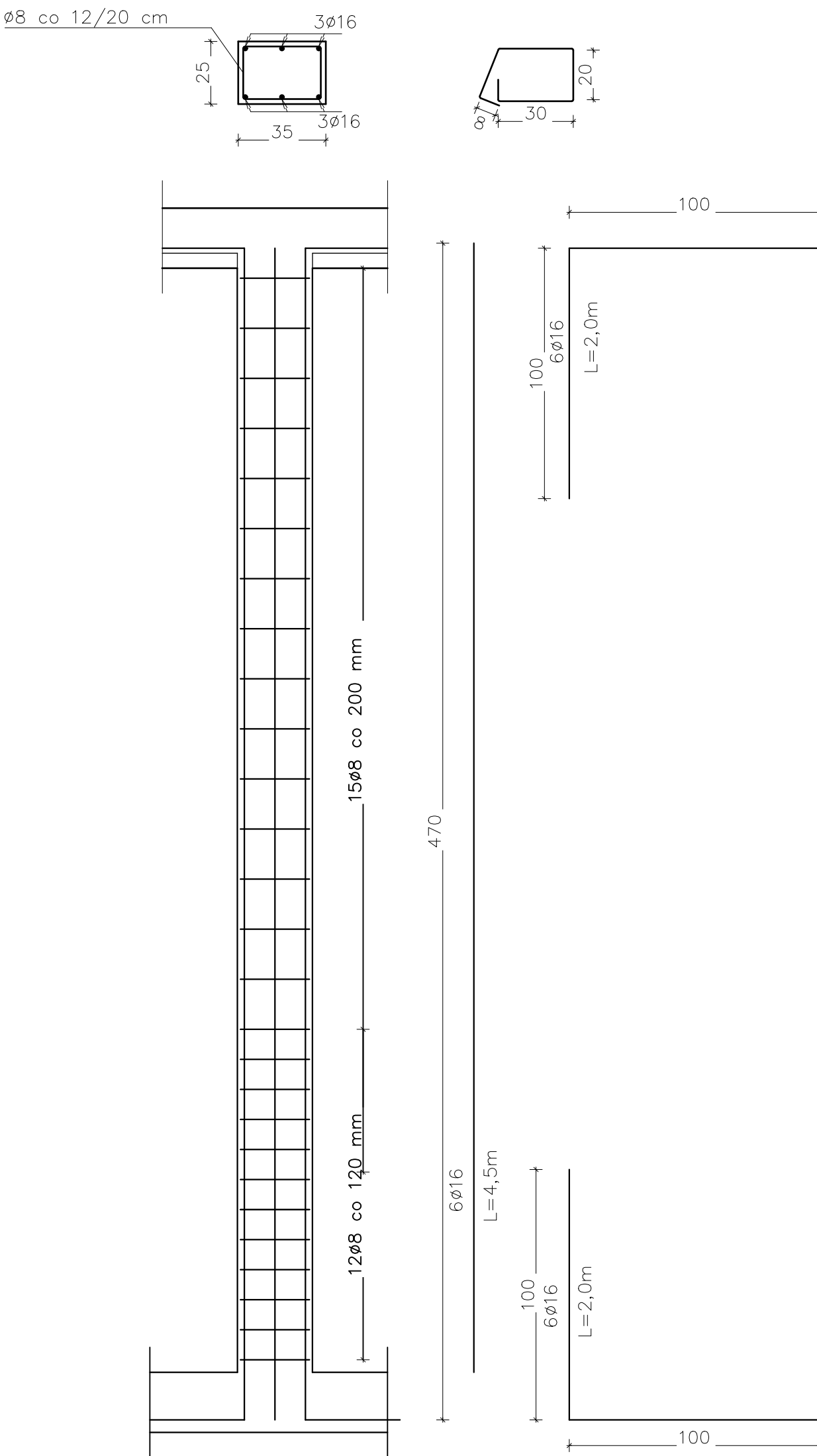
Zbrojenie P1, P2, P3



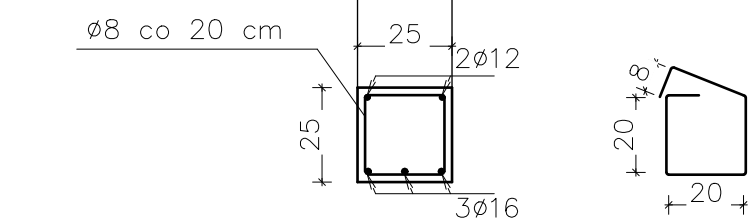
Zbrojenie P11



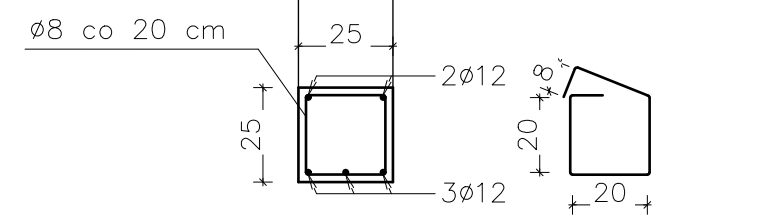
Zbrojenie słupów S – 1.1



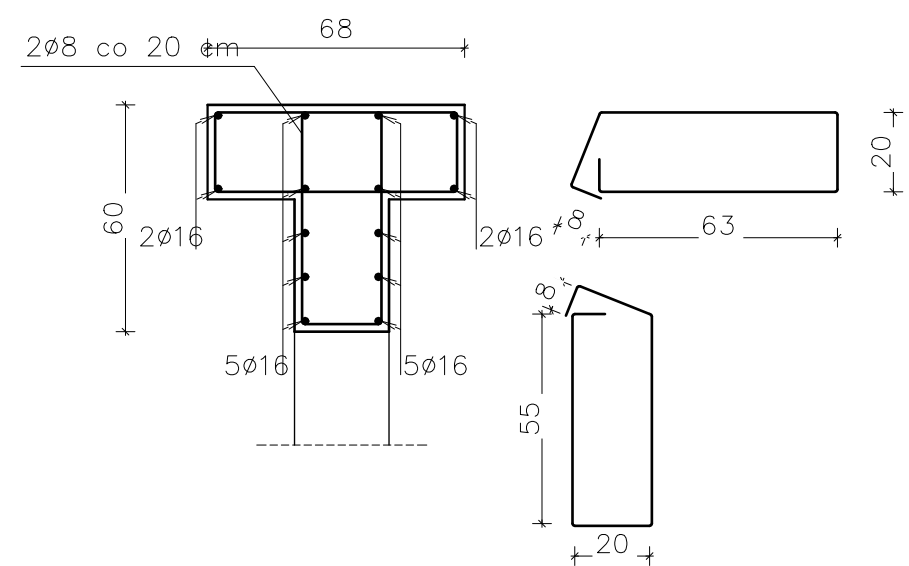
Zbrojenie N1, N7, N8, N10



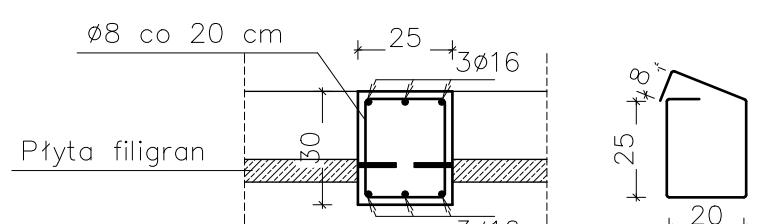
Zbrojenie N2, N3, N4, N5, N6, N9



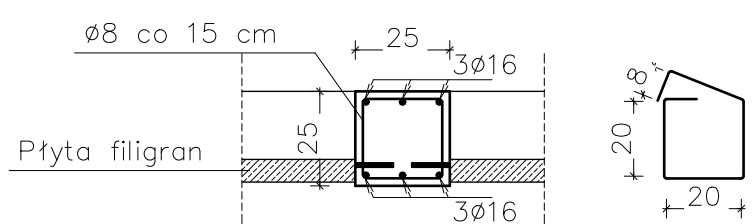
Zbrojenie trzpieni  
Tz – 1.7



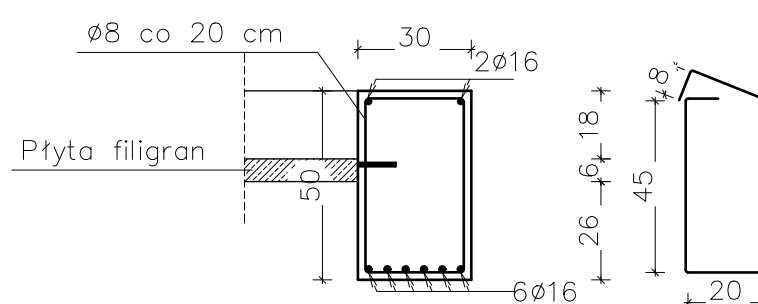
Zbrojenie P5



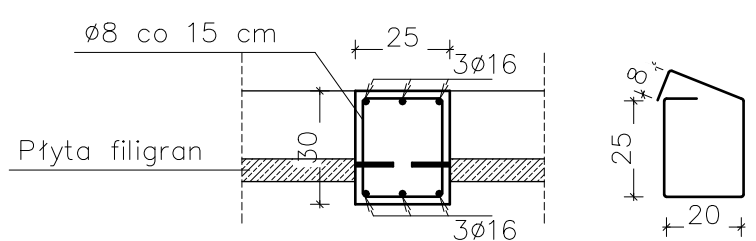
Zbrojenie P16



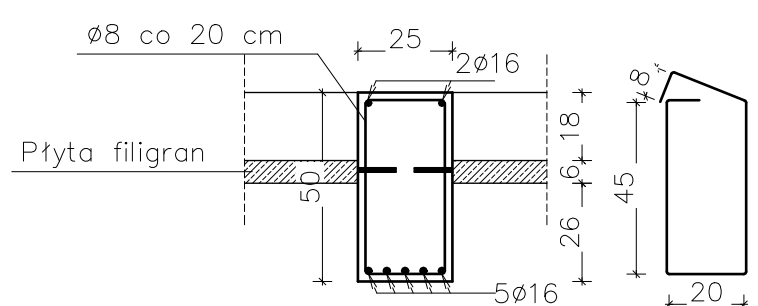
Zbrojenie P4



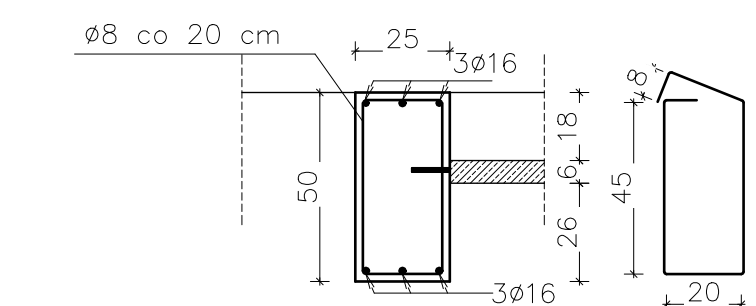
Zbrojenie P17, P18



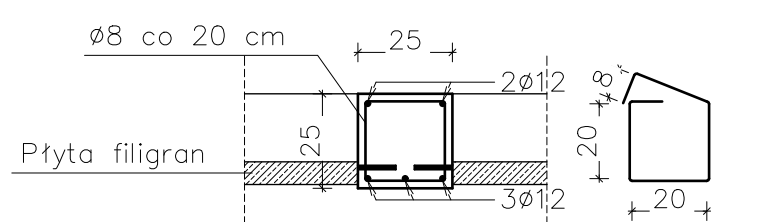
Zbrojenie P6



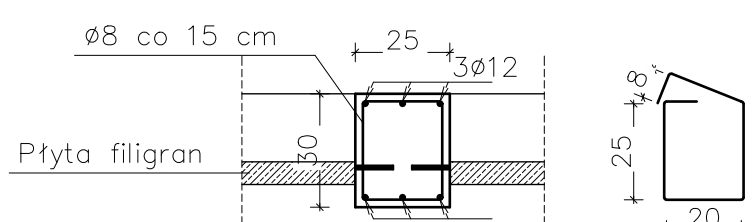
Zbrojenie P19



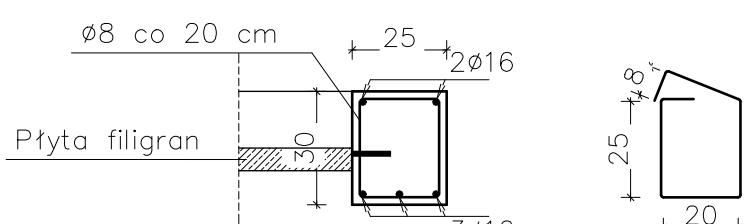
Zbrojenie P7, P8, P9, P10,  
P12, P13, P14, P15, P20, B2



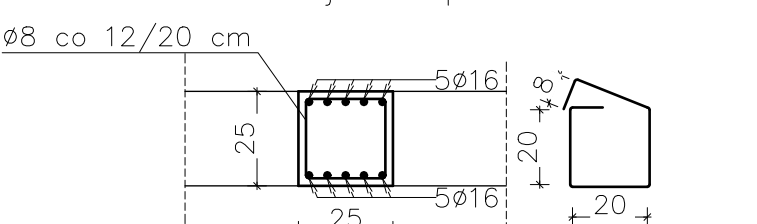
Zbrojenie P21



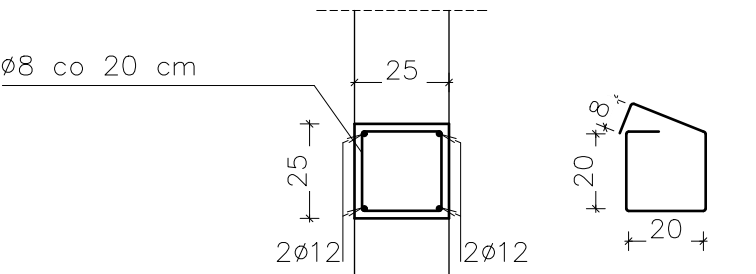
Zbrojenie B1



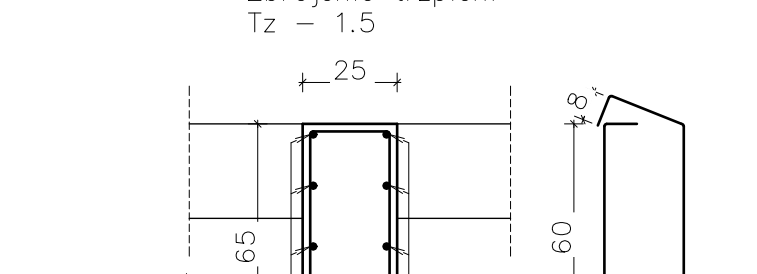
Zbrojenie trzpieni Tz – 1.4



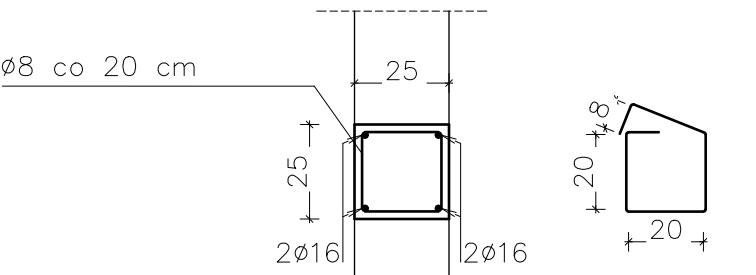
Zbrojenie trzpieni  
Tz – 1.1



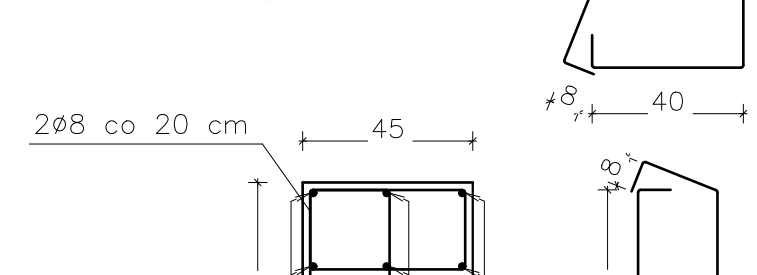
Zbrojenie trzpieni  
Tz – 1.5



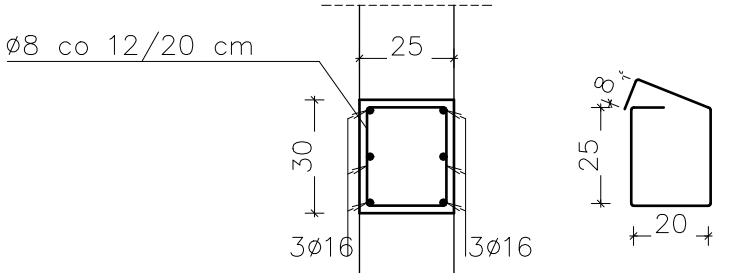
Zbrojenie trzpieni  
Tz – 1.2



Zbrojenie trzpieni  
Tz – 1.6



Zbrojenie trzpieni  
Tz – 1.3



ZESTAWIENIE					
Nazwa	Ilość	Długość	Ø16	Ø12	Ø8
	[szt]				
N1	1	20,70	3	2	104
N2	1	3,40		5	17
N3	1	4,80		5	24
N4	1	2,30		5	12
N5	1	2,30		5	12
N6	1	2,00		5	10
N7	1	15,75	3	2	79
N8	1	3,00	3	2	15
N9	1	10,00		5	50
N10	4	2,60	3	2	13
P1	1	3,00	3	2	15
P2	2	2,50	3	2	13
P3	2	2,50	3	2	13
P4	1	7,40	8		37
P5	1	10,26	6		52
P6	1	6,00	7		30
P7	1	2,00		5	10
P8	1	2,50		5	13
P9	1	2,00		5	10
P10	1	1,50		5	8
P11	1	12,60	7		84
P12	1	2,50		5	13
P13	1	2,50		5	13
P14	1	2,20		5	11
P15	1	2,50		5	13
P16	1	7,05	6		47
P17	1	11,75	6		79
P18	1	11,75	6		79
P19	1	12,50	6		63
P20	1	2,00		5	10
P21	2	8,90	6		60
S1-1	11	4,40	6		19
Tz1-1	8	4,40		4	19
Tz1-2	12	4,40	4		19
Tz1-3	16	4,40	6		27
Tz1-4	16	4,55	10		28
Tz1-5	4	4,55	10		28
Tz1-6	3	4,40	12		56
Tz1-7	1	4,40	14		56
Tz1-8	1	4,40	6		22
L19 N/120	24	1,20		1	
L19 N/150	48	1,50		1	
L19 N/180	14	1,80		1	
L19 N/240	8	2,40		1	

Stal: B500SP  
Beton: C20/25  
Otulina: 25mm

Jednostka projektowania:  
BUDOTEKA biuro inżynierskie  
Tomasz Kozłowski  
59-830 Olszyna, ul. Wolności 93;  
tel. 604 206 084; www.budoteka.tech; biuro@budoteka.tech



Inwestor :  
Gmina Węgliniec  
ul. Sikorskiego 3  
59-940 Węgliniec

Objekt: Budowa budynku żłobka-przedszkola z wykorzystaniem odnawialnych źródeł energii

Adres inwestycji: dz. nr 168/1, ul. Kochanowskiego, 59-940 Węgliniec

Nr dz., Ark. Wąpy, Obręb, Gmina : dz. nr 168/1, Obr. 0001-Węgliniec, j.w. 022506\_4 Węgliniec, 59-940 Węgliniec

Stadium Projektu : Wykonawczy

Branża : Konstrukcja

Nazwa rysunku: Szczegóły konstrukcyjne – Parter

Imię, Nazwisko, Numer uprawnień: mgr inż. Tomasz Kozłowski  
opr. nr: D05/0004/PBkb/17; D05/80/0296/17

Opracował: mgr inż. Tomasz Kozłowski  
opr. nr: D05/0011/PBkb/16; D05/80/0254/16

Asystent/kg Projektanta: Samuel Gul

Symbol projektu: Data: 10.12.2019 r. Format rys.: 1000x420 Skala: 1:20 Nr rys.: 7/K

Nazwa wewn. rys. :

Wzrostochronienie / powołanie niniejszą dokumentacją bez zgody prowadzącego prace autorskich jest zabronione. Dł. 01/20184, poz. 83, ART. 175-178 Copyright by BUDOTEKA